

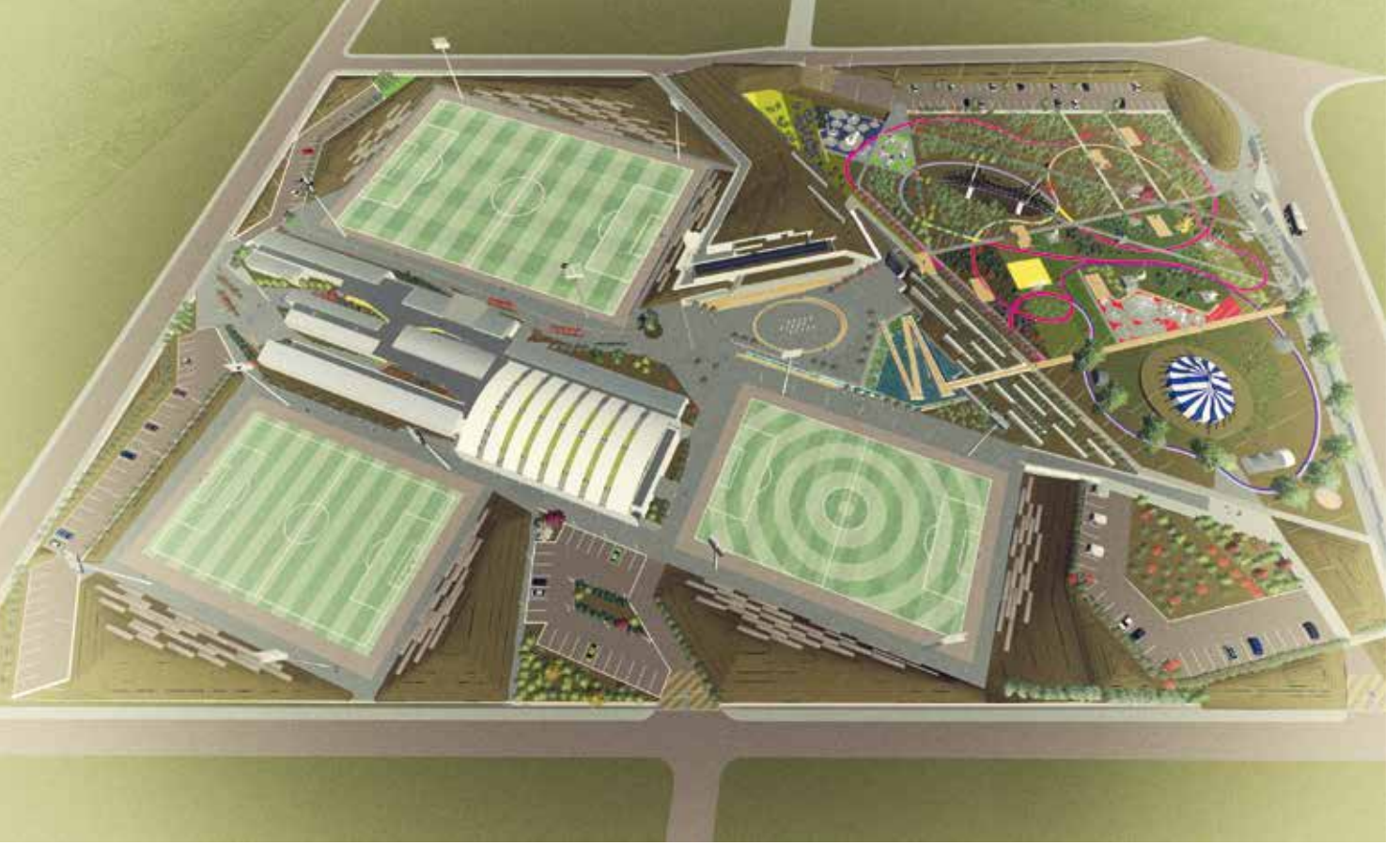
**XXI**

YIRMİBİR MİMARLIK  
TASARIM VE MEKAN  
DERGİSİ'NİN YAYINIDIR  
t30

DE  
PO

**S P O R  
Y A P I L A R I  
R E F E R A N S  
R E H B E R İ  
2 0 1 3**

**TÜRKİYE'DEN SPOR YAPILARI VE KATKIDA BULUNANLAR**



# LYFA

Lüleburgaz Yıldızları Futbol Akademisi (LYFA) projesi, Lüleburgaz Belediyesi'nin bir süredir sürdürdüğü sosyal içerikli önemli kentsel gelişim projelerinin bir parçası olarak hayata geçmekte. Projenin öncelikli hedefi ise; 6-14, 8-16 yaş gruplarına yönelik bir eğitim ortamı oluşturulması. Engelli spor kullanıcılarına göre tasarlanan bu tesis, bir eğitim ortamı olarak sadece çocukların kullanımına yönelik değil, tüm ailelerin, sosyal çevrenin ve kentlinin paylaşımına olanak sağlayacak bir merkez olarak ele alındı, uluslararası futbol ve spor organizasyonlarına ev sahipliği yapacak donanımda açık ve kapalı spor sahaları, servis alanları, eğitim odalarını kapsayan bir tesis olmanın ötesinde zengin sosyal imkanlara sahip bir merkez olarak düşünüldü.

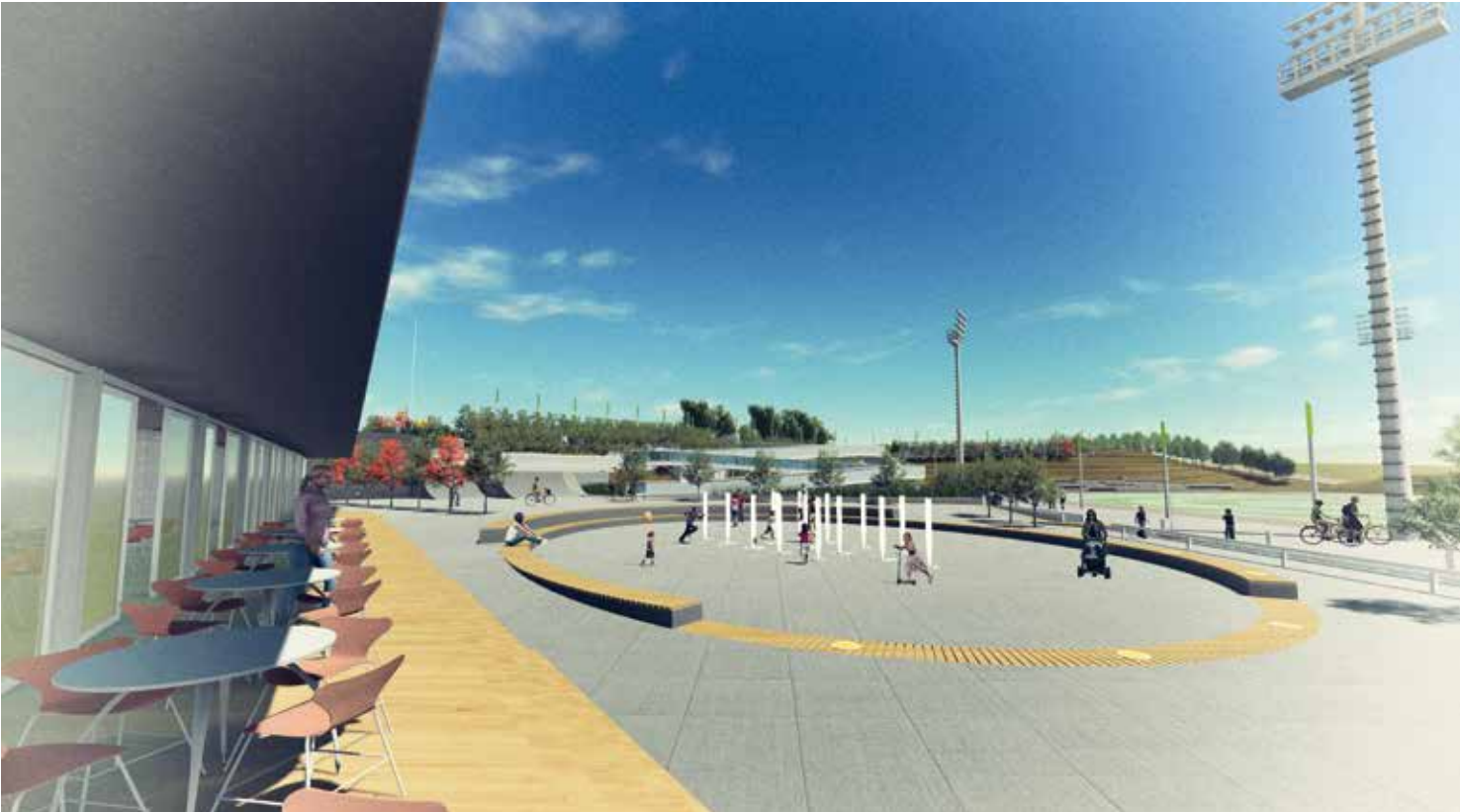
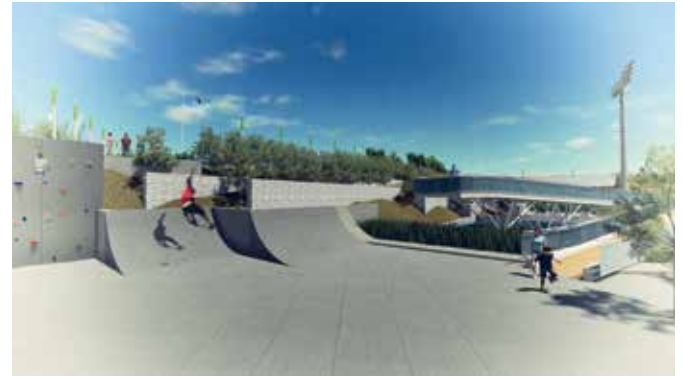
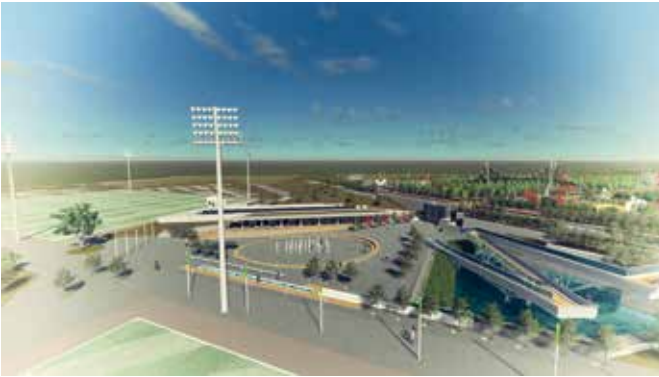
Akademinin, kapalı spor aktiviteleri ve servis yapıları dışında, kalabalık aktivitelere izin veren çevre düzenlemeleri, açık spor ve park alanlarını kapsayan bir kompleks olarak tasarlandı. Tüm bu alanlar, hem engelli kullanıcılarına hem de bisikletle dolaşıma izin veren rampalı dolaşım alanları ile birbirine bağlandı. Sadece

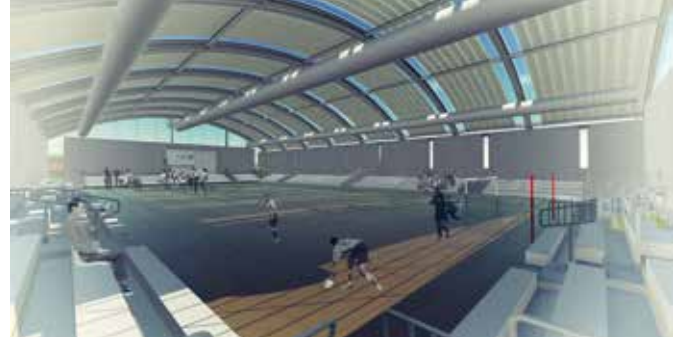
çocuklar için bir eğitim alanı değil, hem profesyonel spor aktivitelerinin düzenlenebileceği hem de çocukların ailelerinin de kullanabileceği, her yaş grubuna hitap eden bir sosyal merkez olması hedeflendi.

Bu merkez, akademi yapısı ve açık alanlara eşlik eden, her yaşta insanın nitelikli vakit geçirip spor yapabileceği, sosyal aktivitelere katılabileceği, gece-gündüz yaşayan büyük bir park alanı, sosyal etkinliklerin yapılabileceği, doğal ve yapay su aktivitelerini barındıran meydanı ile Lüleburgaz ilçesinin kentsel hayatına yeni zenginlikler katmayı hedefliyor. Yaklaşık 80 dönüm olan tüm alanda neredeyse hiç merdiven bulunmuyor. Bu durum engelli kullanıcılarını tüm alana yaydığı gibi bisiklet, kayak gibi tekerlekli her türlü harekete olanak sağlıyor. Alanın sağladığı imkanlar sadece bedensel aktivitelerle sınırlı kalmıyor: Atık suyun geri kazanımından, rüzgardan güneşe her türlü doğal kaynağın değerlendirildiği bir anlayışla



MİMARİ TASARIM: Boğaçhan Dündaralp, Berna Dündaralp, A. Burcu Köknar, Lale Ceylan  
İŞVEREN: Lüleburgaz Belediyesi  
KONUM: Lüleburgaz, Kırklareli  
PROJE TARİHİ: 2010 - devam ediyor  
KAPASİTE: 750 - 2.000 kişi  
PROJE ALANI: 79.500 m<sup>2</sup>  
KAPALI ALAN: 6.350 m<sup>2</sup>  
STATİK PROJELER: Büro İstanbul, Tektaş Mühendislik  
MEKANİK PROJE: Akım Mühendislik  
ELEKTRİK PROJE: Vis Mühendislik





tasarlanan proje, sürdürülebilir enerji kaynaklarını bilinçli kullanan, günümüzün duyarlılıklarına sahip ve bunu kullanıcıları ile paylaşabilecek bir çaba içinde 'eğitim' anlayışının bir parçası olarak ele alındı.

Doğal imkanlar, tasarım, malzeme seçimleri, detaylar, mekanik sistemin birlikte çalışması ve bir otomasyon sistemi ile efektif kullanıma kavuşması, kullanım ve işletmeye dair pek çok gereksinime dair soru işaretlerini ortadan kaldırması hedeflendi. Eğitim anlayışını sadece futbola odaklamayan, içinde bulunduğu yapıdan, profesyonel aktivitelerden, sosyal etkileşime kadar bir 'bütün' olarak kavrayan bir anlayış, bütün tasarım sürecini biçimlendirdi. Bu çalışmaların belki de en önemli özelliği kentin mekansal değil sosyal strüktürünü kurmaya çalışan bir belediyecilik anlayışını yansıtmaları. Dolayısı ile önce mekansal değil, sosyal eksikleri anlamaya çalışan, sonra bu eksikleri küçük ölçeklerde çözmeye yönelik denemeler yapıp

sürekliliklerini tartan ve gerçekten işlediğini gördüğünde de yatırımların ölçeğini kentin ihtiyaçlarına göre yeniden değerlendiren bir anlayış bu.

Çalışmanın arka planında kentin içinde yapılmış başta çocuklara sonra da her yaş grubuna yönelik, küçük ölçekli adımlar var: Kentin sıkışık dokusunda atıl kalmış binaların arası ya da merkez olma potansiyeli taşıyan boşlukların, çocuk oyun parkı, spor parkı, kayak parkı, kafeterya gibi işlevleri birbiriyile destekleyerek önce çocukların sonra da ebeveynlerinin ve Lüleburgazlıların açık alan kullanımını ve karşılıklı sosyal etkileşimini artırmaya yönelik değerlendirilmesi gibi. Futbol akademisi çocukları bilgisayar başından sokağa çıkarmanın, sosyal olarak birbirleriyle etkileştirmenin, çocuklara (geleceğin kentlisine) yönelik kentsel çalışmaların başka bir uzantısı olarak görülmeli. Çocukların sadece eğitim mekanlarında değil, iyi mekanlarla bütünleşmiş, sağlıklı bir sosyal ortam içinde yetişip, gelişeceğini unutmadan... ■



Vaziyet Planı



Görünüşler



Kesit