

TASARIM
KÜLTÜRÜ
DERGİSİ

112441 2003/10 4 MİLYON TL

A R R E D A M E N T O
MİMARLIK

DOSYA:

MAĞARA-MİMARLIK

METROCITY

ZOOMORFİK MİMARLIK

**ÇAĞDAŞ
BULGARİSTAN
MİMARLIĞI**

**NAZLI
SANBERK'İN
FOTOĞRAFLARI**

"SMART WRAP"

**TÜRKİYE'DE
MODERLEŞME VE
İMAR**

"DOKUN-VE-HİSSET"



ISSN 1300-3801



10



9 871300 380000

Np12 Evleri

İstanbul, Çamlıca

İstanbul, Çamlıca'da yapımına başlanan konut bloklarının sabit bir dış kabuk içinde değişken iç mekanlara olanak veren esnek yapısını mimarı Boğaçhan Dündaralp yazdı.



Tasarım:
Boğaçhan Dündaralp
(YMP- Sistem ve Teknoloji Geliştirme Grubu)

Statik:
Ümit Özkan
(YMP- Sistem ve Teknoloji Geliştirme Grubu)

Mekanik/Elektrik:
Süleyman Akım
(Akım Mühendislik)

İşveren:
Yapı Konut A.Ş.

Uygulama:
Yapı Merkezi İnşaat Sanayii A.Ş.

Tasarım Tarihi:
Ocak-Temmuz 2003

İnşaat Başlama Tarihi:
Temmuz 2003

Boğaçhan Dündaralp ■ İstanbul, Çamlıca'da yer alan ve ikiz konut blokları ile sosyal tesislerin projelendirilmesini içeren süreçte elde edilen veriler şunlardı: 1. Yoğun, tescilli ağaç dokusu barındıran ince uzun bir arazi; 2. Arazi içindeki yanmış konağın yarattığı tarihsel çevre etmeni ve bu durumun dayattığı kırma çatı zorunluluğu, vb.; 3. Yapılarda kullanılacak olan prefabrik yapı sistemi: Fab-tek® yapı kabuğu teknolojisi*.

Tasarımcının sorusu: Modern hayatın kaçınılmaz üretim ilişkileri içinde ticari bir ürün haline gelmiş konutta, a) Standart bir tipe indirilmiş ve bu tipin tekrarlanarak çoğaltılacağı bir yapı beklentisi, b) Güncel yaşam biçimlerinin kişiden kişiye, aileden aileye değiştiği ve bu değişkenliğin de mekan kullanımını farklılaştırdığı gerçeği, birbirini yoksayan bir durumdan kurtarılarak, bir tasarım problematiği olarak alınabilir mi?

Eskiz: Tasarımsal problem, yapıma dair olanla, yani "sabit" (leştirecek) olan (yapı sistemi ve yapı öğeleri...) ile yaşama dair olanın yani "değişken" olacak olanın bir arada, birinin diğerini özgürleştirdiği ve varetmediği durumu araştırır.

Tasarım: Np12 evleri: Konuttan konuta değişmeyen "sabit" bir yapı dış kabuğu içinde her kat planı için farklı alternatiflerin seçilebileceği, ihtiyaca göre "değişken" iç yaşamların oluşturulabileceği yapılar olarak tasarlanmıştır. Bu özellikler ile kullanıcıya yapı kimliği bozulmadan tercihlerini oluşturabileceği bir ortam sunulması amaçlanmaktadır.

Sabit: Fab-tek® yapı sisteminden oluşan bir yapı kabuğu ve kabuğa dışarıdan eklenen ahşap öğelerden oluşur. Tasarlanan bu yapı kabuğu ile iç mekanda rahat bölünmeye olanak sağlayan bir boşluk yaratılır. Kabuğu iki konut birimine ayıran ortak duvarın tesisat duvarına dönüştürülmesi ile bu duvar

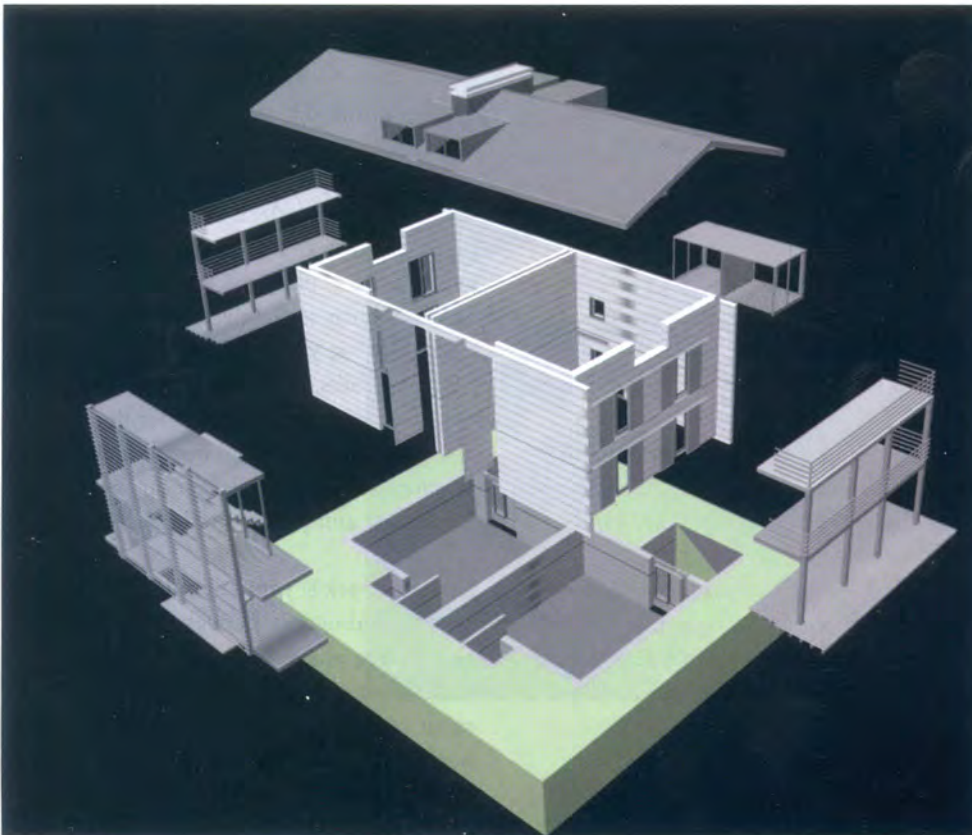
BODRUM KAT	ZEMİN KAT	ARA KAT	ÇATI KATI

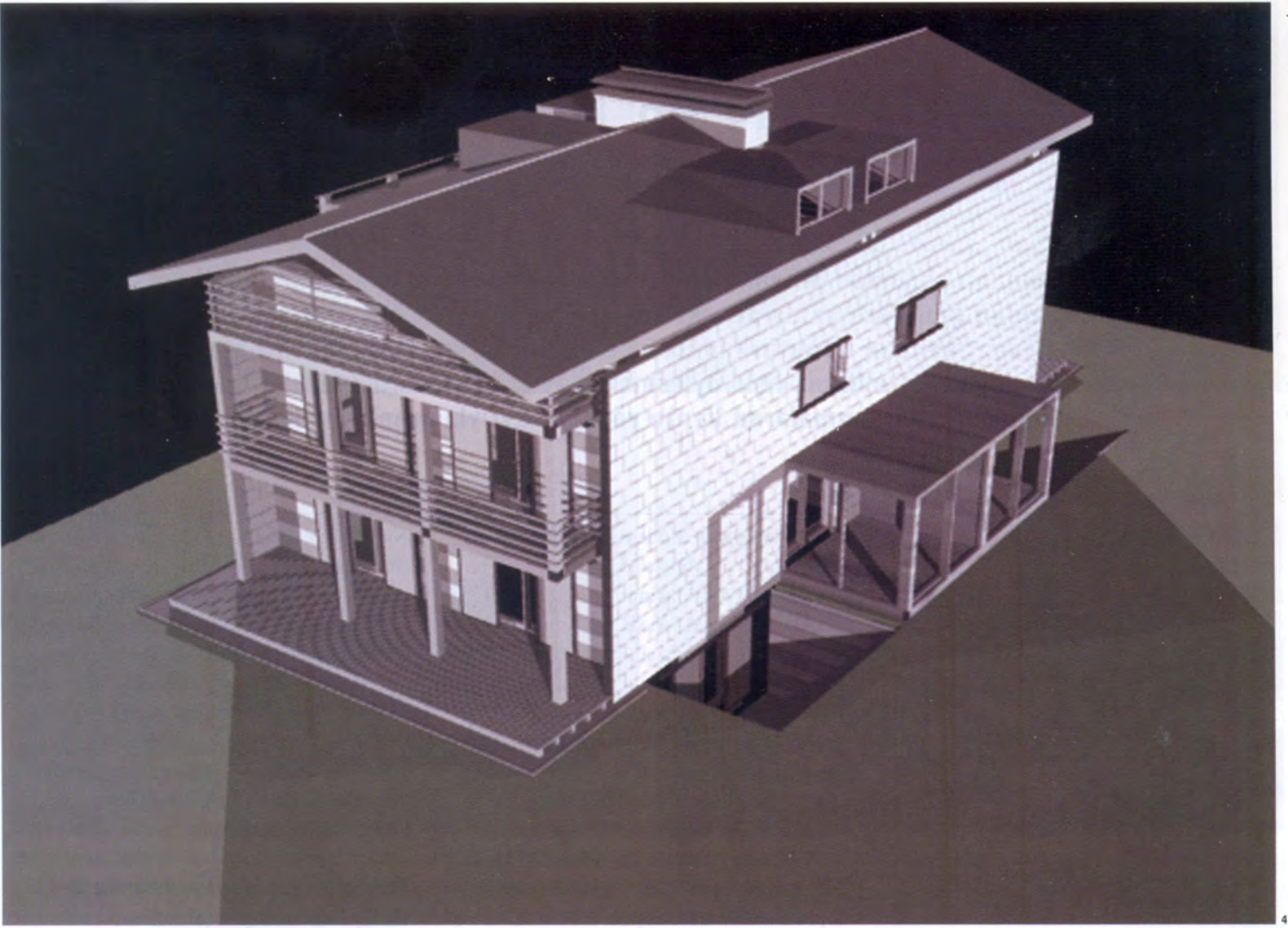
ayırıcı işlevinin yanında, ortak ve birleştirici bir işleve sahip olur. Kabuk üzerindeki tüm yapısal boşluklar (tesisat duvarındaki şaft boşlukları da dahil) olası kat plan alternatiflerine göre etüt edilerek sabitlenmiştir. Bu sayede yapılar içte farklılaşırken dışta farklılaşmaz.

Değişken: Konut içi işlevler sıhhi tesisat gerektiren ıslak hacimler ve yaşam mekanları olarak ayrışır. Her kat planında tesisat duvarı ile ilişkilendirilen ıslak hacimler, büyüklük ve sayı olarak bu duvar ile sınırlı bir esneklik kazanırlar. Bu durumda yapının konutları birbirinden ayıran sağır yüzeyleri tesisat gerektiren hacimlere terk edildiğinde, yapının dış mekanlara açık yüzeyleri yaşama alanlarına bırakılarak, farklı ihtiyaçlara göre bölünebilecek mekanlara dönüşürler. Her kat planı, yapının sabit kabuğu tarafından belirlenen bu prensipler içinde rahatlıkla farklılaşabilmektedir. Tesisat şaftları ile ilişkili ıslak hacimlerde kabuk ile bağlantılı standartlar geliştirilmiştir. Örneğin, olası ıslak hacim alternatifleri içinde tesisat şaftları için bir kapak standardı oluşturulmuş, bu kapakların kullanımı ile şaftlar kolaylıkla müdahale edilebilir bir özellik kazanmıştır.

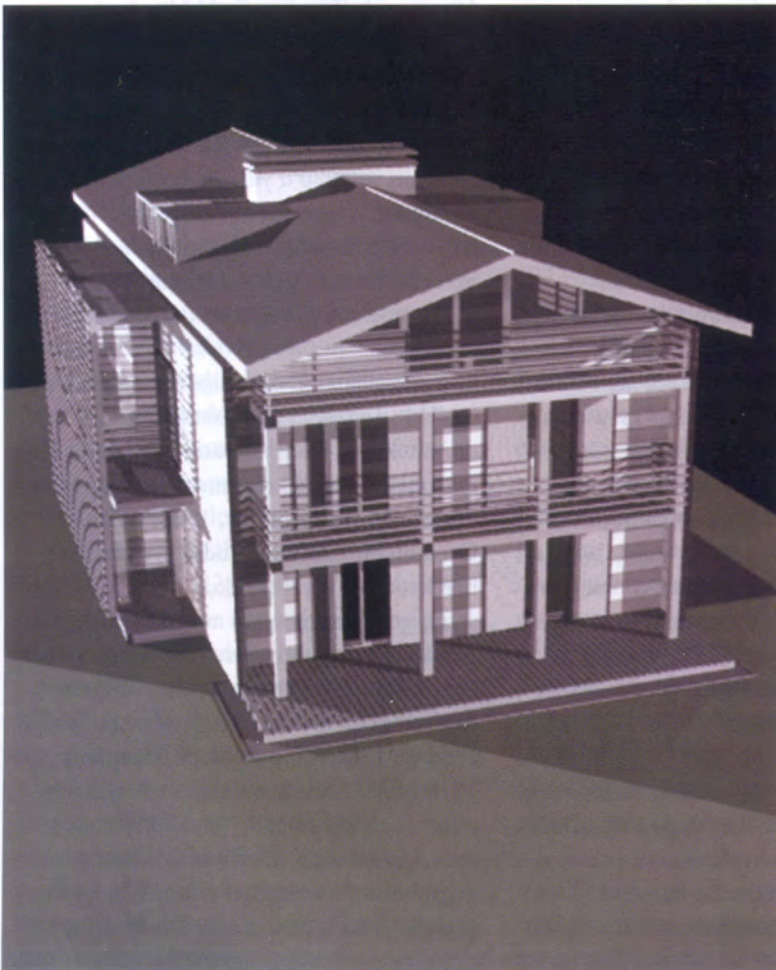
Sonuç: 6 kendini tekrar eden değişmez kabuk, 12 bağımsız birim, 360 farklı konut alternatifi, 12 farklı yaşantı. ■
Mimar Boğaçhan Dünderalp.

* Yapı Merkezi Prefabrikasyon A.Ş. tarafından geliştirilen bir yapı sistemidir. Modüler beton (yapıblok+kilitliblok) duvar elemanları ve öngermeli döşeme panelinden (panelton) oluşan, benzerlerinden standartlaştırılmış sistem detayları ve enerji kabuğu özelliği ile ayrılan, know-how paketi olarak geliştirilen yapı sistemidir.

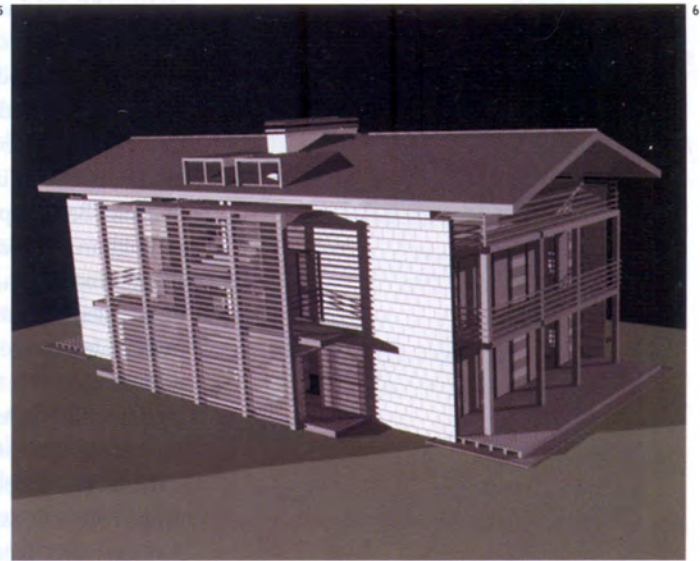




4



5



6

2 Değişken
plan tablosu.
3 Yapı açılımı.
4, 5, 6
Perspektifler.