

**DOSYA:**

**ÇAĞDAŞ JAPON MİMARLIĞI**

**“MICRO-COMPACT” KONUT**

**DE PLUSSENBURGH**

**SHoP ARCHITECTS**

**NUH’UN GEMİSİ**

**ZİYA TANALI**

**SCIARC**

**MURAT GERMEN  
İRAN’DA**

**TASARIM:**

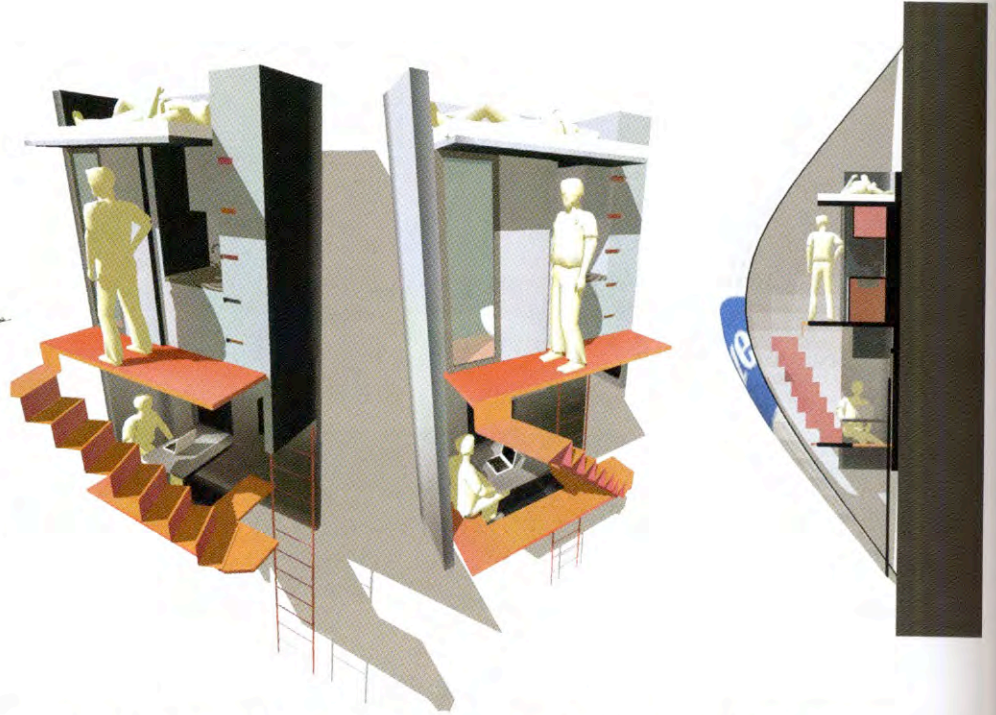
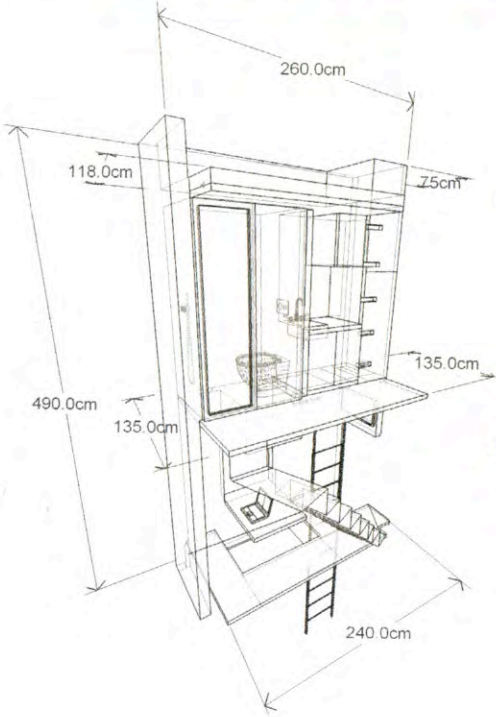
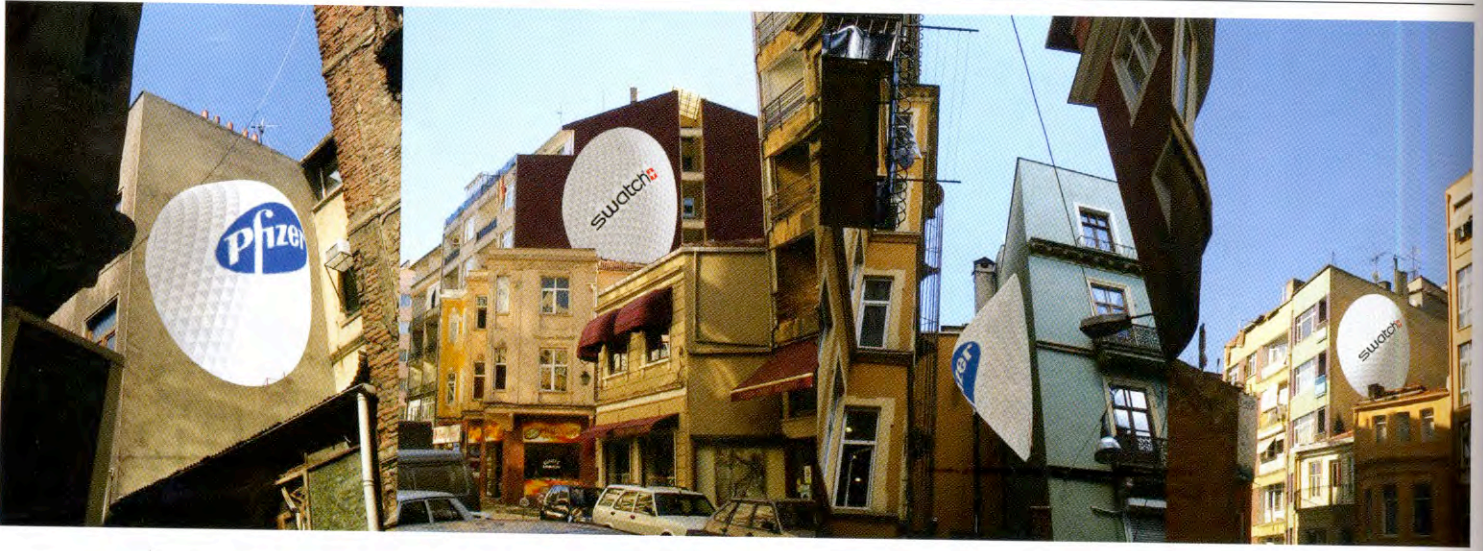
**FISKARS**

**PIERRE MENDELL**

**FÜTÜRİSTLER’İN  
GÖRSEL ŞİİRLERİ**







## Kent Göçebeleri / Urban Nomads

**Boğaçhan Dünderalp** ■ Metropolde olanaklı yeni yaşam alanlarının ya da yeni potansiyellerin araştırılması: Kent göçebeleri / Urban nomads.

Dünyanın sayılı metropollerinden biri sayılan İstanbul, tamamlanmamış, üretimlerin sürekli yığılmalar halinde devam ettiği, düzen arayış ve çabalarının yutulmaya hazır olduğu bir büyüklük. Bu büyüklük, heyecan verici potansiyeller içeren, yeniden üretimlere açık, mikrokozmetik, organik bir yapı olarak da kavramlaştırılabilir.

Dünyayı yeni bir biçimde algılayıp kavrayan, yeni sorunlar formüle eden ve çevreyi

yeniden biçimlendirebilen insan olarak tanımlanan metropol insanı da bu organik yapının en önemli parçası. Her tür düzen arayışını çökmeye mahkum eden bu büyüklük, güvenlik ve süreklilik duygusu yaratma peşinde koşan mimar için onu hüsrana uğratmaya açık sürprizlerle doludur.

Kent göçebeleri araştırma projesi, bir müzakere alanı olarak metropolü anlama ve onun potansiyellerini araştırma denemesidir.

### Bağlam

1930-40'lar, 1950-60'lar, 1970-80'ler, 1990-2000'lerde, birbiri üzerine eklenen farklı zaman dilimlerinde uygulanmış, farklı imar özellikleri barındıran, farklı gabari ve boyutlara sahip yapı veya yapı grupları, bir bütün olarak okunması zor bir kent topoğrafyası ve peyzajı üretmektedir.





Metropol zemininde ikiboyutlu ve zemin izlerinde yatay olarak örgütlenen mülkiyet düzeni, zaman içindeki değişim ve dönüşümlere karşı sürekliliğini, tutarlılığını üçboyutlu olarak sürdürmemekte, üçüncü boyutta yüzeyler, boşluklar ve mekanlar üretmeye devam etmektedir.

İstanbul'da Kadıköy ve Beyoğlu bölgelerindeki yapı dokuları referans alındığında daha kolay örneklenebilecek bu durum, mülkiyet sınırlarının zeminden sakladığı, üzerinde kafa yorulmayı bekleyen devingen kent peyzajının gizli kent mekanlarını açığa çıkarırken, öngörülemez yeni olanak ve bakış açılarına da fırsat yaratmaktadır.

“Yeni manzaralar aramak yerine yeni gözler geliştirin.” *Marcel Proust*

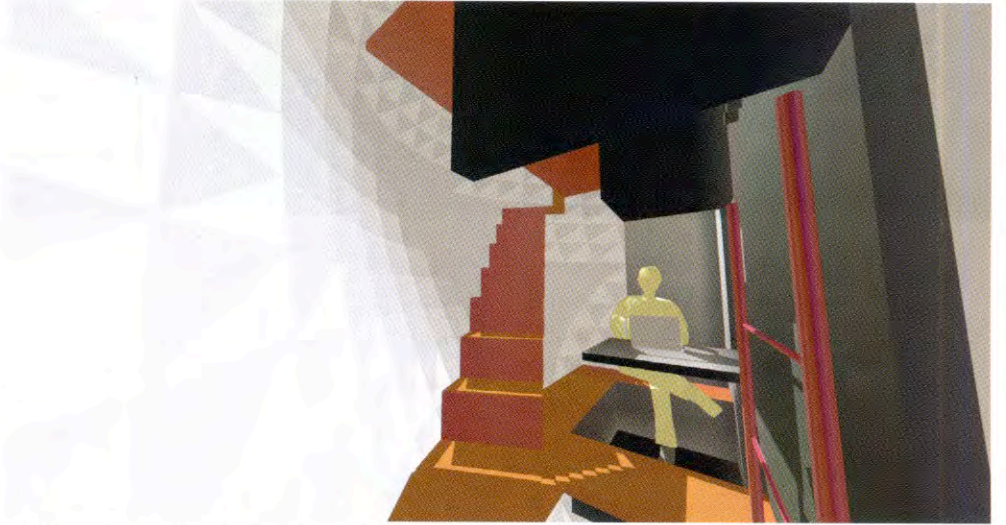
### Kent göçebeleri

Kent göçebeleri, farklı zaman aralıklarında kentle ilişki kuran, geçici konaklayan (saat ve gün), gün içinde hareketli, zamanı kentin durumlarına göre programlayan, mobil metropol insan tipi için öngörülmektedir.

Kent göçebeleri, mülksüz, mobil, kent dinamikleri içinde zaman kullanımını arttırmak isteyen, ulusu önemli olmayan metropol insanının kısa süreli barınma, çalışma ihtiyacı için metropolün bu kararsız boşluklarını kullanır..

Kent göçebeleri, konukları/kullanıcıları gibi kent içinde göçebedir. Kent göçebeleri, metropol içindeki boşlukların belirsiz durumlarının sürelerini kullanır.

Bu bazen metruk, kullanılmayan bir binanın duvarı da olabilir, yaşayan bir binanın duvarı da...

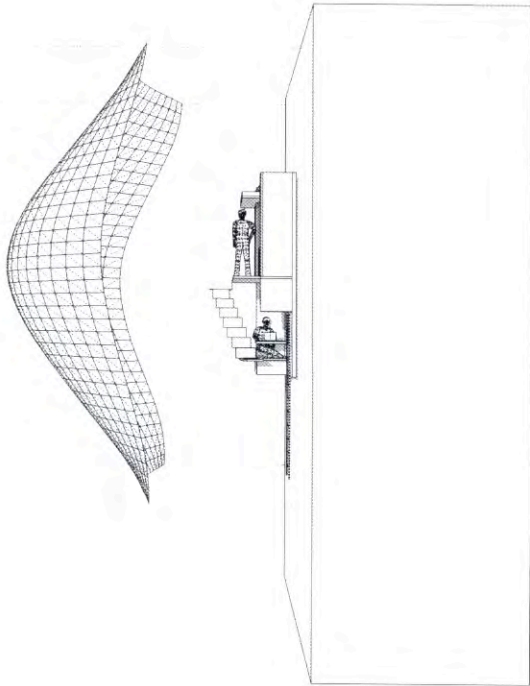
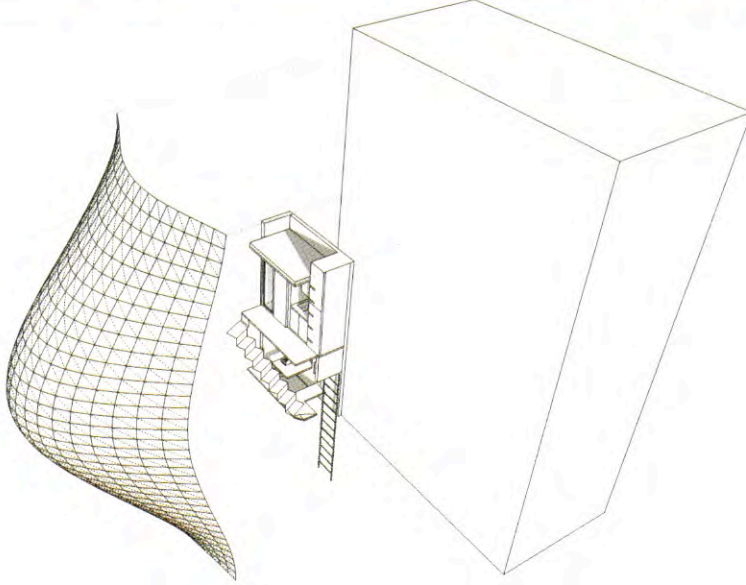


Kullanım koşulları değiştiğinde ise, metropol içinde yerleşebileceği özelliklerde bir yer/durum bulur kendine. İçerikleri de, büyüklükleri de farklı modelleri vardır. Böylece kent peyzajındaki varoluş olanaklarını arttırabilir.

Kolayca sökülüp taşınabilen, mekansal gereksinimleri minimuma indirilen, olanaklara göre çoğalabilen kent göçebeleri, eklendiği boşluğu çevreleyen yapıları da altyapı olarak kullanır (yangın merdiveni, çatı, su, atık su donatıları gibi). Varolan altyapılara adapte edilen modellerin dışında kendi altyapısını çözen modeller üzerinde çalışılmaktadır.

Kent, küresel ekonominin, ticari üretimlerin, herşeyin bir “değer” olarak “ticari”leştiği bir alan. Süreklilikler adına, sürekli değer üretilmek zorunda bir alan. Kent mekanında zeminden algılanabilen, kullanılmayan yüzeyler “reklam” panolarına dönüşerek kentsel rantın ekonomisine katılarak bu boşluğu doldurabiliyorsa, neden bu değeri de kullanarak potansiyeller, durumlar araştırılmasın?





Kent göçebeleri, küresel ekonominin dolaşım ağını, ticari kodları bir araç gibi kullanarak kendini vareder. İçeriklerini varedilme olanağını kentsel bir değer olan “reklam panoları”nı dönüştürerek edinir. Bu sayede kendini finanse eden bir özgürlüğe kavuşur.

### Sonsöz

Kent topoğrafyasında ve peyzajında başka olanakların, yeni yaşam olasılıklarının mevcut durumlar üzerinden araştırıldığı projelerden biri olan kent göçebeleri, hem kendisinin hem de kullanıcılarının göçebeleştiği, eşzamanlı olmayan hareketlerin kesişiminden doğan barınma biçimleri için önerilen olasılıklardan biri olarak erken bir modeldir. Metropolün yapay topoğrafyasında varolma potansiyelleri taşıyacak, aynı bağlamda varolabilecek, farklı içerikler taşıyan modeller üzerinde çalışılmaya devam edilmektedir. ■ *Boğaçhan Dünderalp / ddrp.*